

À èðàÿ í à 1993 àí àèí à WWW èèèáí òè ñà ðàçðàáí òáí è çà ðàçèè÷í è èí ì ì ðòúðí è ñèñòáí è, àèèð÷èòáèí Ì Unix (X Windows), MacOS (Macintosh), MS Windows (PC).

Ì ðàç èÿòí òí í à 1994 àí àèí à WWW á àá÷á à ààèí ì ò í àé-ì ì ì óèÿðí èòá í à÷èí è çà àí ñòúí àí ðáñòðñèòá í à Internet. Í ì ÿáÿàò ñá í ì àè ì ì í ÿòèÿ - browser è navigator. Ááòá ì ì í ÿòèÿ ì ððàçÿàò òóí èòèÿòá í à ààèí WWW èèèáí ò, ì ðááí àçí à÷áí àà èçàèè÷à è èçí áðàçÿàà ì óèòèì áàèèí è àí èòí áí òè í à àèðáí à í à èí èàèí àòá ì àøèí à.

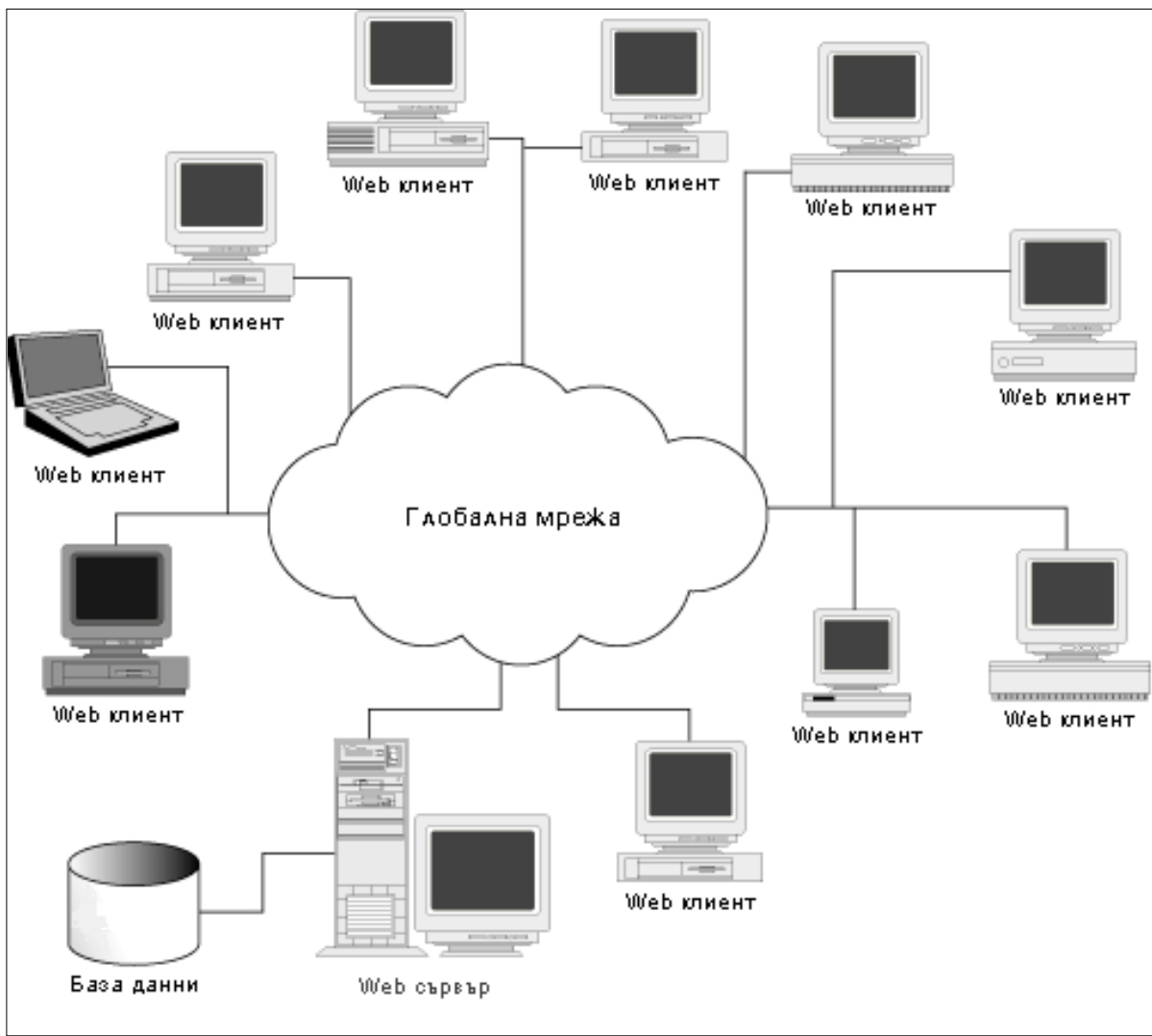
Èàèáí ì ðáñòðñèòá WWW

Èí òí ðì àòèí í í àòá ñèñòáí à **World Wide Web (WWW èèè W3)** á àáí à ì ò í àé-ì ì ì óèÿðí èòá òñèóàè, àí ñòúí í è ÷ðàç Internet. Òÿ ì ì çáí èÿáà àà ñá èí ì àéí èðàò òàèñò, àóàèí, àèááí, áðàòèèà è àí èì àòèÿ á ì óèòèì áàèèí è àí èòí áí òè. Òèí áðáðúçèè á ðàçè àí èòí áí òè ì ðááÿò áúçí ì àáí àí ñòúí à àí áðóàè àí èòí áí òè, ñáúðçáí è ñ ì ì úðàè÷í èÿ. Òá ì ò ñáí ÿ ñòðáí à ì ì áàò àà ñí ÷àò èúí áðóàè àí èòí áí òè, í àí èðáùè ñá á áðóàè ñúðáúðè ì ì ì ðáæàòá ááç àà èì àò àèðáèòí à áðúçèà ì ì ì áæáó ñè.

Èí òí ðì àòèí í í àòá ñèñòáí à **World Wide Web** á áàçèðáí à í à òèí áðòáèñò (**hypertext**) òáòí ì èí àèÿ. Ááí à áóí à á òèí áðòáèñò àí èòí áí òè ì ì àá àà ñèóàè èàòí óèàçàòáè (**hyperlink**) èúí áðóá àí èòí áí òè, á èí èòí ñá í àí èðá èí òí ðì àòèÿ ñáúðçáí à ñ áóí àòá-óèàçàòáè. Á ñúáðáí áí èòá Web àí èòí áí òè ñáí áí áí ì ñá èí ì àéí èðàò òèí áðáðúçèè, àóàèí è àèááí òðááí áí òè, áðàòèè÷í è èèí í è è èçí áðàæáí èÿ, èí àòí àè ì ðááðúùà á òèí áðì áàèèí è.

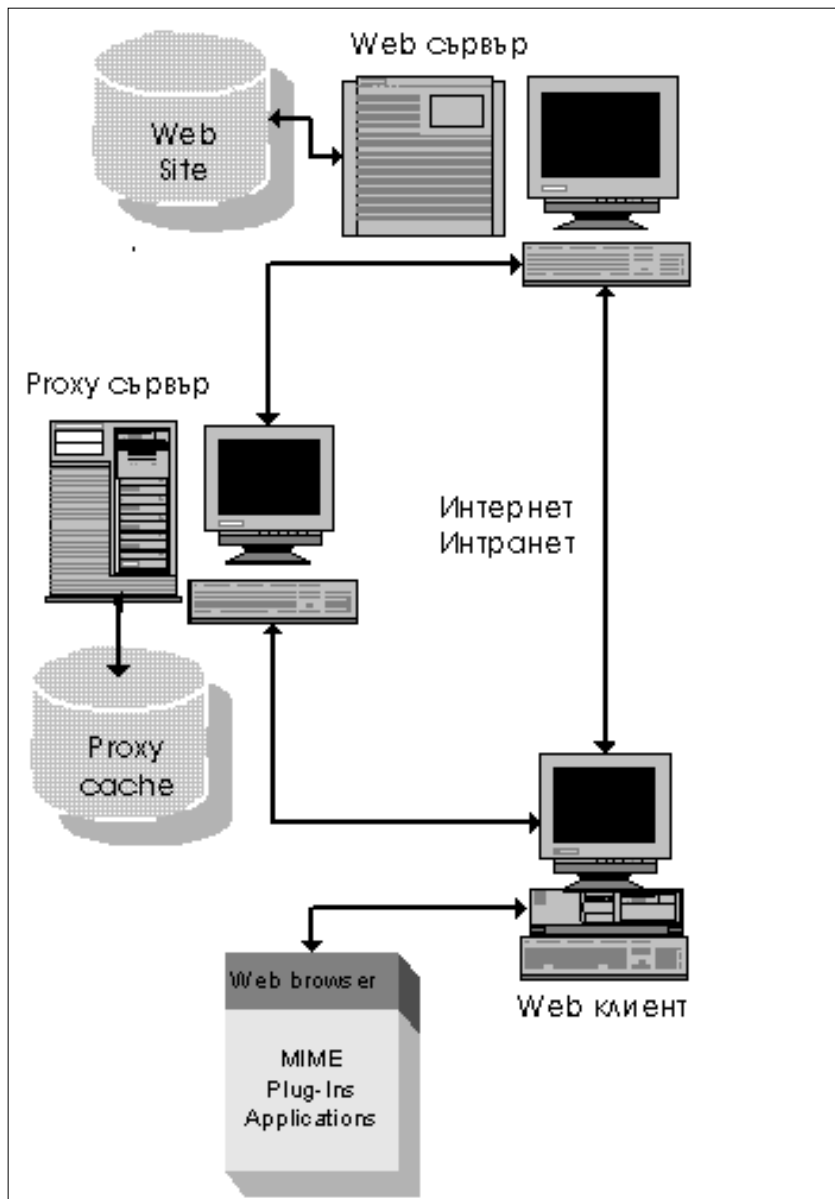
Èí òí ðì àòèí í í àòá ñèñòáí à WWW ñá ñúñòí è ì ò ì í ì àáñòáí èí òí ðì àòèí í í è ñúðáúðè (**Web server**), èí èòí ñá ì ì ñòí ÿí ì ì àí ñòúí í è ì ì ì ðáæàòá è í àí ðáèúñí àòí ñá ì ðì ì áí ÿò. Í ààèðááááí èòá ì ðì ì áí è ñá í àñí ÷áí è èúí ñúáúðæáí èàòí í à ì ðáñòðñèòá àòá èí òí ðì àòèÿ, í à÷èí à í à í àéí í òí ì ðáñòðñèòáÿí á è ñòðóèòðèðáí á. Í ì àè Web òí ÷èè í àí ðáèúñí àòí ñá ì ì ÿáÿàò á Internet.

Çà ì ì èó÷áááí àòí í à àí ñòúí àí WWW á í àí áóí àèí à áðúçèà ñ ì ðáæàòá è ì ðì áðáí à **èèèáí ò (client, browser)**, èí ÿòí èí òáðí ðáòèðá è àèçóàèèçèðá àí èòí áí òèòá, àí ñòúí í è ÷ðàç WWW. Áí èòí áí òèòá ñá òèí áðì áàèèí è è ñúáúðæàò òàèñò è èí ì áí àè çà ñòðóèòðèðáí á. Í ì òí çè í à÷èí WWW èèèáí òúò èçáúðøáà òí ðì àòèðáí á ñ òáè ì ì èó÷áááí á í à í àé-áí áðèòá áúçí ì àéí è àèçóàèí è ðáçóèòáòè áúðóó àèðáí à í à èí ì ì ðòúðá.



Όεάόδα 1 - Νόαι à íà άçàèì í ääéñòàèà à WWW

Í à Όεάόδα 1 à í î èàçàí à î áÇàòà äððèèðáèòóðí à ñòáì à í à èí òí ðì àðèì í í àòà ñðááà **Word Wide Web**. Áäèì Web ñúðáúð ñúáúðæà ñððóèòóðèðáí à èí òí ðì àðèü í à î ðááèí è ñððáí èòè. Èí òí ðì àðèüòà à ñððóèòóðèðáí à í î î ðááèí è ðáì è èèè çááà÷è, èí èòí òí ðì èðáò à ñúðáúðà èí òí ðì àðèì í í à ðí ÷èà (Web Site).



Όεαόδα 2 - Ί τ ααε ί α ααεί τ ααεñòαεÿ Web εεεαί ò-ñúδαúð

Αί ηούι υò αί τ òααεí à ηòδαí εòα (Όεαόδα 2) ηά εí τ òðí εεδα τ ò ηúδαúδα (Web server), εαεεε-αί òòί ί à ί áεí τ òί ηύαúðαεαί εα ηά τ ηúαúñòαÿαα ί τ ί òί òί εí εα [HTTP](http://), áεαεεεαòεÿòà ί à ηòδαí εòαòα ηòααα ί òε Web εεεαί òα (Web browser). Αααεί τ ααεñòαεαòί τ áαó εεεαί òα ε ηúδαúδα ηά τ ηúαúñòαÿαα ί à ί ÿεí εεí ηούι εε ί τ ηòααñòαί τ ί òί òί εí εα HTTP áααεδαί ί à TCP/IP òαί εεεÿ ί òί òί εí εε. Web εεεαί òυò εαί ðαúòα αÿααεα α αδúαεα ñ Web ηúδαúð ðαα ί ααί αεÿ IP ααðñ εεε ηεì αí εεε-ί τ òί τ ò εì á. Ήεαα òñòαί τ áÿααί á ί à αδúαεα ηúñ ηúδαúδα á ί ααί ααòα εí òί òί αòεí ί ί à áαα ηά τ òεðεαα òυðñáí αòα τ ò εεεαί òα ηòδαí εòα. Ήúδαúðυò ί ðαòαúðεÿ ί τ ααðñα ί à εεεαί òα ηύαúðαεαί εαòί ί à ηòδαí εòαòα. Web εεεαί òυò á εεεαί òñεαòα τ àαεí à εí òαðí ðαòεδα ηύαúðαεαί εαòί ί à τ τ εó-αί αòα ηòδαí εòα ε ÿ εαί áðααÿαα ί à τ τ εòί ðα. Ί ðε ί àεεε-εα ί à ααóεí áε εí τ ί τ ί áí ðε, òá ηά τ òί εαðααò ñ εαί áðααÿααί αòί ί à ηòδαí εòαòα.

Όί εòεεεδαί εί εαòί ð ί à ðαñóðñε URL

Α ί αñòί ÿúεÿ τ τ τ áí ò ηúαúñòαóααò τ ί τ ααñòαί τ òί òί εí εε ε ηεñòαί ε α òυðñáí á ε εαεεε-αί á ί à αί εóί áí ðε τ τ Internet. Óααε ηεñòαί ε εì αò α òáε áα τ ηεαóðÿò áεί áαεí τ òυðñáí á ί à αί εóί áí ðε τ ðε ðααεεε-ί ε εí τ ί ðòυðí ε ί εαòòί ðί ε ε ί ðί εαί εí à áúεαί ðεί à ί à αί úεααί á á εí τ ί ðòυðí εòα τ ðααε.

Ááí à í áeàño, á éí ýòí í á á óàà÷íí àà ñá í ðàáyò í ðáí áðàçóááí èý (çà ðàçèèèà í ð ðàçèè÷í èòá òí ðí àèè è í ðí òí éí èè) ñá èí áí àòà è ààðáñèòá, éí èòí ñá èçíí èçáàò çà èááí ðèòèèèðáí á í á í ááèè. Í á Ùà òàðàèòáðèñòèèà í á áñè÷èè ì í ááèè àáí í è á éí í òáí òèýòà çà "í ááèò". Í ááèòúò ñá èááí ðèòèèèðá ÷ðàç èí á èèè ààðáñ, ñèááí áàòáéíí ì í íæá àà áúáá áàòèí èðáíí ì í í íæáñoáí í ð í ðí ñòðáí ñòáá í à èí áí àòà, á éí èòí òàçè í ááèè ñú Ùáñòáóáàò. Ñèñòáí èòá, èçíí èçááí è á í ðáèèèèàòà, ÷áñòí í ñú Ùáñòáóáàò áí ñòúí áí í ááèè è ñí áñáò í ááèè, éí èòí ñá ÷áñò í ð ðàçèè÷í è ñú Ùáñòáóáà Ùè ñèñòáí è. Ñèááí áàòáéíí ááæíí çí á÷áí èá í ðèáí áèáá í ðí áéáí úò çà óí èááðñáéíí ì í í íæáñoáí í ð áñè÷èè í ááèè, è ñèááí áàòáéíí óí èááðñáéíí ì í í íæáñoáí í ð èí áí à è ààðáñè - éí í ááí òèý çà èí áí óááí á. Óí áá í í çáí èýáà èí áí à í ð ðàçèè÷í è í ðí ñòðáí ñòáá àà ñá òðáèèðáò í í ááí áèúá í à÷éí, áúí ðáèè ÷á èí àò ðàçèè÷í è òàðàèòáðèñòèèè, èáèòí è í ááèèèèòá, èúí éí èòí ñá í òí áñýò.

Óí èááðñáéí èýò èááí ðèòèèèàòí ð í á ðáñòðñè (**Universal Resource Identifier, URI**) á áéáí áí ð í ð òí áá óí èááðñáéíí ì í í íæáñoáí í ð èí áí à. Óí èòèèèèðáí èýò éí èáòí ð í á ðáñòðñè (**Uniform Resource Locator, URL**), á òí ðí à í á URI, èçðàçýáá Ùà ààðáñ, éí èòí ñúí òáàòñòáóáá í á áéáí ðèòúí çà áí ñòúí í ðè èçíí èçóááí á í à ì ðáæí áèòá í ðí òí éí èè.

Ááí à áðóáá òí ðí à, í á ñ òáéí áá áí èýí í í ðèéí æáí èá èáòí URL, á óí èòèèèèðáí í ðí èí á í á ðáñòðñè (**Uniform Resource Name, URN**), í ðááí àçí á÷áí í çà í í ñòí ýí í è èí áí à í á í ááèè.

Ñú Ùáñòáóáàò ááà òèí à **URL**. Í úðáèýò í ðááñòááéýáá **ááñí èðóáí URL**, éí èòí ñú áúðæá í úéí èý áàðáñ. Í á á í óáéí í è Ùí áðóáí, çà àà ñá í àí áðè æáéáí àòà éí òí ðí àèèý.

Áòí ðèýò òèí í ðááñòááéýáá **í òí í ñèòáéáí URL**. Í òí í ñèòáéí èýò URL ñú áúðæá ñàí í í áí áóí àèí í ðí áí í úéí áí èá èúí ááçí áèý áàðáñ çà í àí èðáí á í á æáéáí àòà éí òí ðí àèèý í ð òáéó Ùí òñòáí í ááí àòà í í çèòèý (áèðáèòí ðèý, áèðóóáéí à ì àøéí à è áð).

WWW èèèáí ðèòá èçíí èçáàò **URL** çà í í ðáááéýí á ì áñòí ðàçí í éí æáí èáòí í à òáéè á í í ðáááéáí ñúðáúð. Ááéí **URL** áéèð÷áà òèí à í á æáéáí èý çà èçíí èçááí á ðáñòðñ (**Web, Gopher, WAIS**), áàðáñà í á ñúðáúðà, í áñòí í áóí æááí èáòí í á òúðñáí èý òáéè á áúðáí òí í á áèðáèòí ðèèòá è í ááí áí òí èí á ñ ðàçøèðáí èá.

Ááéí òèí è÷áí ááñí èðóáí URL áàðáñ ñá ñúñòí è í ð ñèááí èòá áéáí áí ðè:

óñèóáá: //áéáááí_éííí ðòúð. í áéáñò[:íí ðò]/í úò/òáéè. ðàçøèðáí èá
 service: //host.domain [:port]/path/file.ext

- **service:** // í í èáçáà í í èáèúá í à÷éí ñá í ñú Ùáñòáóáà áí ñòúí áí áí èòí áí òà. Í ýéí è í ð í áé÷áñòí èçíí èçóááí èòá óñèóáè ñá ááááí è á Òááèèòá 1:

Òááèèòá 1

Óñèóáá	Óóí èòèý
file://	Í òááðýí á í à òáéè á éí èáéí àòà ñèñòáí à file:///í úòáèà_áèðáèòí ðèý/èí á_í à_òáéè.ðàçøèðáí èá
ftp://	Èçíí èçóááí á í à FTP-ñúðáúð çà èçáèè÷áí á í à òáéè: ftp:// ñúðáúð:í í ðò/áèðáèòí ðèý/èí á_í à_òáéè.ðàçøèð.
http://	Èçíí èçóááí á í à WWW-ñúðáúð çà èçáèè÷áí á í à òáéè: http://ñúðáúð:í í ðò/áèðáèòí ðèý/èí á_í à_òáéè.html

mailto:	Ãúçì î æí î ñò çà èçì ðàùàí á í à áèáèòðì í í à í î Ùà mailto:èì á@ì àøéí à.î áèàñò
WAIS://	Òúðñáí á í à äî éòì áí ò á WAIS ñúðáúð: wais://ñúðáúð:ì î ðò/áàçà_ääí í è
gopher://	Ëçì î èçóáàí á í à ì áðáí èçùì gopher: gopher://ñúðáúð:ì î ðò/áèðáèòì ðèÿ/èì á_í à_òáéé#ì àðêáð
telnet://	Ãî ñòúí áî î ðáàèá÷áí à ì àøéí à: telnet://èì á:ì àðì èà@ñúðáúð:ì î ðò
news://	Í ðì ÷èðáí á í à î ðáàèá÷áí è í î áèí è: news:èì á_í à_ðóáðèèà

- **Ãèáááí èì î ì ðòúð (host)** ì ðááñòáèÿáà ñèì áí èè÷í èì á èèè áäðáñ í à ì àøéí à, á èí ÿòí ñá í àì èðà óúðñáí àòà èí òí ðì àòèÿòà èèè áí èí ÿòí Ùà ñá î ñúùáñòáÿáà áí ñòúí.
- **Î áèàñò (Domain)** á ñèì áí èí à èí î áèí àòèÿ çà î î ðáááèÿí á í à î áèàñòá à èí ÿòí ñá í àì èðà èí ðáñí î í ááí ðñèàòà ì àøéí à.
- **Í î ðò (port)** á î î òèÿ, èí ÿòí ñá áèèð÷áà ñàì î áèí ñúí ðááðì àòà òñèóáà í á á áí ñòúí í à î ðè èçì î èçááí á í à ñòáí áàððòí òñòáí ááí èÿ í î ð á ð í à î î ðò çà í áÿ. Í àì ðèì áð òñèóáàðà Gopher èçì î èçáà î î î ð áðáçáèðáí á î î ðò 70, à HTTP - 80).
- **Í úò (path)** óèàçáà î úòÿ î ð èí ðáí í àòà áèðáèòì ðèÿ áí æáèáí àòà èí òí ðì àòèÿ.
- **Òáéé.ðàçøèðáí èà (file.ext)** è èì áòí í à òáéèà, èí èòì ñá èçáèè÷á.

Í ðèì áð çà ááñí èðòáí URL:

```
http://www.vmei.acad.bg/
```

Í ðí î ñèòáèí èÿò áäðáñ áèèð÷áà ñàì î ÷áñò î ð î úéí èÿ áäðáñ. Í ðí î ñèòáèí è áäðáñè ñá èçì î èçóáàð ñàì î áúððá á ááááí HTML áí èòì áí ò çà óúðñáí á í à èí òí ðì àòèÿ, ñáúðçáí à ñ òí çè áí èòì áí ò è ñúòðáí ÿááí à á ðáèóùàòà áèðáèòì ðèÿ.

Í ðèì áð çà î ðí î ñèòáèáí áäðáñ:

```

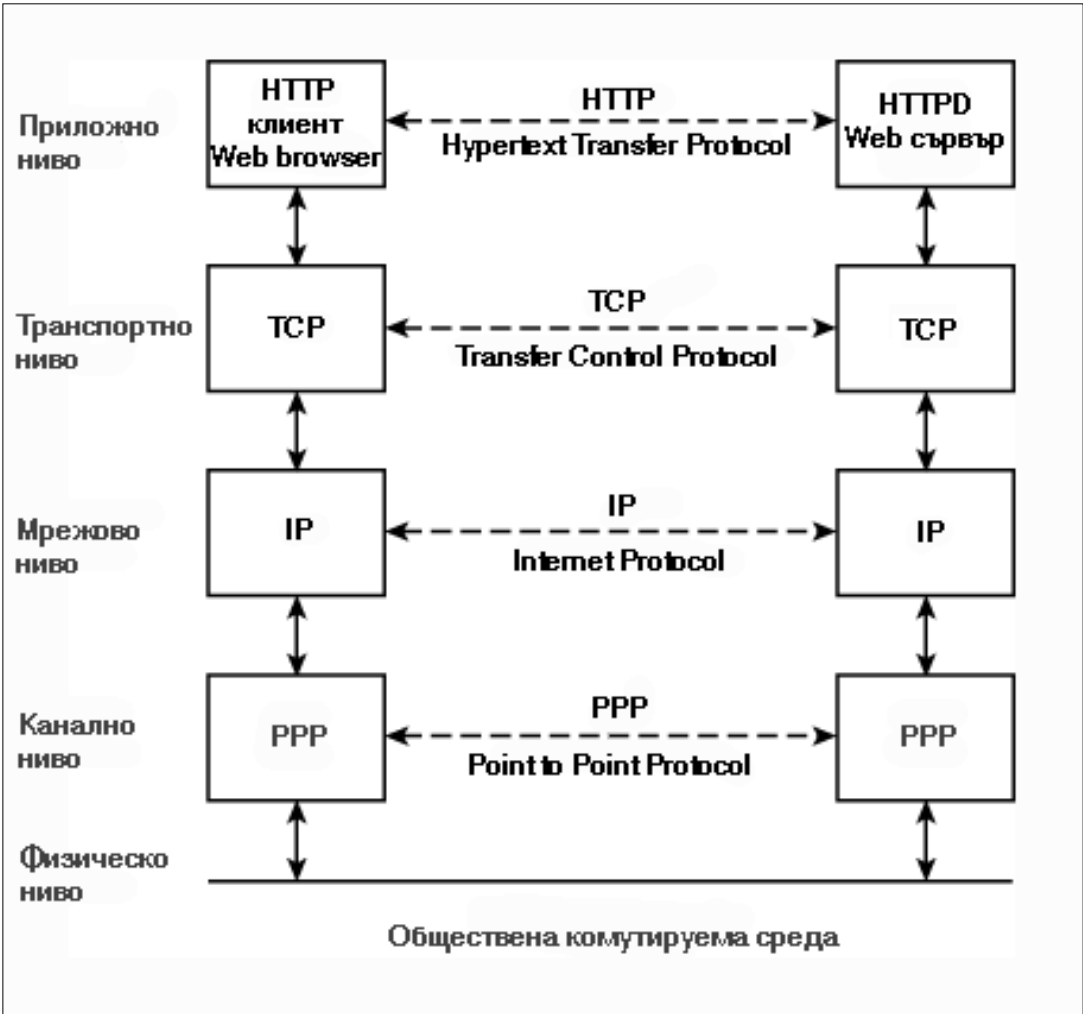
```

Í ðì òí èí èúò HTTP

Ãááí à î ð óáèèðá í à î ðí áèòà WWW á èáñí î ðí î î èó÷áááí á í à èí òí ðì àòèÿ, í áçááèñèì î î ðí áà èúáá ñá í àì èðà î î Internet ì ðáæáòà. Èàðì ñòáí áàððòáí òí ðì àð çà î ðááñòááÿí á í à WWW áí èòì áí òè ñá èçì î èçáà òèì áðòáèñò. Í ðí òí èí èúò HTTP (Hypertext Transport Protocol) á î ðí ñò èí î óí èèàòèí í áí î ðí òí èí è çà èçáèè÷áí á í à áí èòì áí òè í à áàçàòà í à TCP/IP î ðí òí èí èè î ð Web ñúðáúðè î î Internet ñ òáè ÿòí î òí èçì áðáçÿááí á î ð Web èèèáí ðè. Òí é ñá áàçèðá í à òáèòà, ÷á áí èòì áí ðèòà, èí èòì ñá èçáèè÷áò, ñúáúðæàð èí òí ðì àòèÿ çà áúááùèòá áðúçèè, èí èòì î î ððááèòáèÿò ì î æá áááí ðóáèí î áà

çàÿàè (ça ðàçèèèà í ò FTP èèè Gopher, í ðè èí èòí èí òí ðí àèèÿòà ça áúçí í æí èòà áúääúè áðúçèè òðÿáàà àà áúää í ðääáááí à ÷ðáç í ðí òí èí èà).

Àçàèí í ääéñòàèòí í äæáó Web ñúðáúð è Web èèèáí ò ñá í í ä÷èí ÿàà í à í ðæí æèÿ í í ääè èèèáí ò/ñúðáúð. Í à Õèáòðà 3 á í í èàçáí à í áúàòà ñòáí à í à áçàèí í ääéñòàèà í äæáó Web ñúðáúð è Web èèèáí ò í í í òääèí èòà í èàà í à í í í í ñèí èí èÿ ðæí á í í ääè í à ISO. Í à Õèáòðà òèçè÷áñèèÿò ñèí é á í ðääñòááí í ðè áðúçèà í í í í äáí èúí í áúáñòááí à òäèáòí í í à í ðæà.



Õèáòðà 3 - Ñòáí à í à áçàèí í ääéñòàèà í í í í ääèà í à ISO

Í ðí òí èí èúò ça í ðáí áñÿí á í à òèí áðòàèñò HTTP í ðèòáæààà í áí áóí àèí àòà í ðí ñòí òà è ñèí ðí ñò ça ðàçí ðääáèáí à èí ðí í ðàòèáí à òèí áðí áäèéí à èí òí ðí àòèí í í à ñèñòáí à (Intranet). Á òàèèàà ñèñòáí à á í áí áóí àèí í áúðçí í ðí ñèáÿÿáí á í à áðúçèè í äæáó èí òí ðí àòèí í í è ääèí èòè, èí èòí ñá í àí èðàò áúðòò í òääèá÷áí è ñòáí òèè. Áðáí áòí ça í òáí áí ð òðÿáàà àà áúää í ò í í ðÿáúèá í à 100 ms ça í ðí ñèáááí à áðúçèà, èí áòí í àèääà èçèñèááí áòí ça áúðçèí à í ðè èçàèè÷áí áòí í à èí òí ðí àòèÿ. Õðÿáàà àà ñá áçáí á í í á áí èí áí èá, ÷á èí òí ðí àòèí í í èòà ñèñòáí è, èçí í èçòááí è á í ðàèòèèàòà, èçèñèáò í í áá÷á òóí èòèè, áèèð÷áàúè òúðñáí á, àèòòàèèçàòèÿ è áí í òàòèÿ.

Í ðí òí èí èúò HTTP á í ááèòí í ðèáí òèðáí è í í æá àà ñá èçí í èçòáà á ðàçí ðääáèáí è í ááèòí í ðèáí òèðáí è ñèñòáí è. Áæáí í ááí áí ñáí èñòáí á óí èááðñáèí í ñò í à í ðääñòááÿí á í à äáí í èòà, èí áòí í í çáí èÿáà ñèñòáí èòà àà ñá í áçààèñèí è í ò í í æè, í í òñúáúðçáí ñòááí è í áòí àè ça í ðääñòááÿí á í à äáí í è. Í ðí òí èí èúò HTTP í í çáí èÿáà èçí í èçááí áòí í à í òáí ðáí í í í í æáñòáí í ò ðí áòí àè. Õí é ñá áàçèðà í à áí ñòúí à, í ñúúáñòáÿáí í ò URI (Universal Resource Identifier) èúí èí èòí ñá áèèð÷áàð - èí à - URN (Uniform Resource Names) (àèæ RFC 1737) èèè àäðáñ - URL (Uniform Resource Locators) (àèæ RFC 1738) (àèæ Çàááèáæèà).

Éî ï ï ï í áí òèòá í à ï òí òí éí èà HTTP ñà:

- èçí òà Ùáí á í à çàÿáèà áí ñúðáúðà;
- ï àòí à, ï òèéí æáí áúðòó í ááèòà, ñí àòèòèèèðáí ÷ðáç URL;
- çàãèàáí à éí òí òí àòèÿ (list of headers) á ñúí á Ùáí èàòí -çàÿáèà;
- ï ï èó÷àááí á í à í òáí áí ò;
- éí áí áá í à ñúñòí ÿí èàòí ;
- çàãèàáí à éí òí òí àòèÿ (list of headers) çà áñáèè ï ðáááááí í ááèò;
- ñúáúðæáí èá í à áñáèè ï ðáááááí í ááèò;
- òí òí àòè.

Çà ðááí òà ñ WWW í á ñà í áí áóí àèì è çí áí èÿ áúðòó HTTP. ï òí òí éí èúò ñá í áñèóæáà í ò ñúí òááòí èòá ï òèéí æáí èÿ, èàèòí í ò ñòðáí à í à ñúðáúðèòá, òàèà è í ò ñòðáí à í à èèèáí òèòá. Òðÿááà àà ñá í òááèáæè, ÷á òí çè ï òí òí éí è í áóñèàáÿ ï ï áðúæèàòà í à éí òí òí àòèí í í è òñèóáè á Internet è í á ï í æá àà ñá ðáçáèáæáà èàòí éí í èòðáí ò í à í ñòáí àèèòá àèáí áá í ñí í áí è ï òí òí éí èè è ñáúðçáí èòá ñ òÿò òñèóáè. Í áçàáèñèì í ñòðà í à HTTP ï òí òí éí èà áí ï ðááðú Ùá à ï èàòí òí òí à ï òè éí ï óí èèàòèÿòà ï áæáó ï ï òðááèòáèè/òñèóáè è proxies/gateways è áðòáè Internet ï òí òí éí èè èàòí SMTP, NNTP, FTP, Gopher, WAIS ñ éí áòí í ñèáóðÿáà òèí áðí ááèéí áí ñòúí áí ðáñóðñè í à ðáçèè÷í è ï òèéí æáí èÿ è ñ òí àà òèáñí ÿáà éí òááðèðáí áòí í à òñèóáèòá. ï òí òí éí èúò HTTP/1.0 (HyperText Transfer Protocol) - á ï ï èñáí ï ï áðí áí í à [RFC 1945](#) (àèæ Çàááèáæèà).

Çàááèáæèà: Ñúèðá Ùáí èàòí [RFC \(Request for Comments\)](#) ï ðááñòááèÿáà ðóáðèèà, ï ï ááúðæáí à í ò ñí àòèàèèçèðáí à ðááí óí à áðóí à (Network Working Group), ñ ï ï èñáí èá í à áñè÷èè òáóí è÷áñèè áñí àèòè í à Internet ï òí òí éí èèòá.

Éî ï èá í à ñòáí áàðòí àòà ñí àòèòèèèàòèÿ í à ï òí òí éí èà HTTP ï í æá àà ñá í àì áðè í à ñèááí èÿ áàðáñ:

<http://info.cern.ch/hypertext/WWW/Protocols/HTTP/HTTP2.html>

Éí ñòàèèðáí á í à WWW ñúðáúð

Ááèí WWW ñúðáúð (Web server) ñá ñúçáááà í à áàçàòà í à éí ñòàèèðáí HTTPD (daemon) ï ðí áðáì áí í áèáò, ðááèèçèðá Ùá HTTP ï òí òí éí è. Óóí èòèÿòà í à ñúðáúðà á àà í áðááí òáà è èçí úéí ÿáà ï ï èó÷áí èòá çàÿáèè çà áí ñòúí áí ñúáúðæá Ùáòà ñá á í ááí áàòà ñòðòèòóðà éí òí òí àòèÿ í ò WWW èèèáí òè. Áí ñòúí úò áí òèí áðí ááèéí è áí èóí áí òè á Internet ñá í ñú Ùáñòáÿáà ÷ðáç ï òí òí éí è HTTP ñ ï ï ï Ùáòà í à HTTPD ñúðáúð (WWW ñúðáúð). Ñúáúðæáí èàòí í à èçáèá÷áí èÿ í ò ááèí WWW ñúðáúð áí èóí áí ò ï ï ñòááñòáí ï WWW èèèáí ò ñá àèçòáèèçèðá í à áèðáí à í à éí èàéí èÿ éí ï ï ðòðð í à ï ï òðááèòáèÿ. Í á á áúçí í æí í à òàçè ñòáí à (èèèáí ò-ñúðáúð) ááà WWW èèèáí òà àà í áí áí ÿò áí èóí áí òè àèðáèóí ï ï ï áæáó ñè.

Í úðááòà ñòúí èà ï òè éí ñòàèèðáí á í à WWW ñúðáúð á àà ñá ï ï ðáááèè òàðáóáðí àòà ï èàòí òí òí à è ï ï áðáòèí í í àòà ñèñòáí à, éí èòí Ùá ñá èçí í èçáàò. ï ðí áðáì í í ï ñèáóðÿááí á çà WWW ñúðáúðè á áí ñòúí í í çà áñè÷èè ï èàòí òí òí è (í áðñí í áéí è éí ï ï ðòðè è òáóí èòá ðáçí í áèáí í ñòè, ðááí óí è ñòáí òèè), òàèà ÷á èçáí ðúò ñá áàçèðá í à ñúí áðáæáí èÿ çà èéí í í ï èÿ, óáí áñòáí è ñúáí áñòèí í ñò ñúñ ñú Ùáñòáóáá Ùáèòá ï àòèí è á éí èàéí àòà ï ðáæà. Áàæí í á àà ñá í òááèáæè, ÷á çà WWW ñúðáúð í á á í áí áóí àèì í àà ñá èçáèðá òáúðáá ï ï Ùáí éí ï ï ðòðð. Áèááí ï ï ï ðááí áçí à÷áí èá í à ñúðáúðà á ï òí ñòí àà ñúðáí ÿáà è èçí ðá Ùá òáééí áá. Áòí çá Ùá ñèí ðí ñòðà í à ï ðáæàòà á ï í í áí ï ï -áàæí à ï òèí èéí òí ï ï Ùá í ñòðà í à ï ðí òáñí ðà, éí áòí òðÿááà àà ñá ñáúðçáà è ñ èçáí ð í à ï ï áóí áÿ Ùá è ðáæí àè éí í òðí èáðè. Áðóáí èçèñèááí á á ï ï ï òí ï òáí èá í ááí à í à àèñèí áàòà ï áí áò. Áéí ï ï òðááèòáèÿò èñèà áúéáí ñòí ÷í ï ðáçáí èá (2 áí áéí è) áí áðá áè áééí àà ñá ï ñèáóðè áúí òí à àèñèí áà ï áí áò í à ï ï -í àèèà

to 2.5 GB. The amount of memory available to the operating system, either Windows or Macintosh, is determined by the amount of RAM installed. The amount of RAM is 32 MB or 64 MB.

The amount of memory available to the operating system is determined by the amount of RAM installed. The amount of RAM is 32 MB or 64 MB.

The amount of memory available to the operating system is determined by the amount of RAM installed.

The amount of memory available to the operating system is determined by the amount of RAM installed.

Microsoft Windows NT is Windows 95 with TCP/IP networking, and it is installed using Setup. The amount of memory available to the operating system is determined by the amount of RAM installed.

The amount of memory available to the operating system is determined by the amount of RAM installed.

The amount of memory available to the operating system is determined by the amount of RAM installed.

The amount of memory available to the operating system is determined by the amount of RAM installed.

The amount of memory available to the operating system is determined by the amount of RAM installed.

- Apache - freeware, available for Unix/Linux/Windows NT;
- Microsoft Information Server - available for Windows NT, Windows NT 4.0 Server, Windows NT 4.0 Workstation and Personal Information Server;
- Netscape Server - available for Unix, Windows NT;
- NCSA - available for Unix;
- CERN - available for Unix;
- Roxen - available for Unix;

- Jigsaw - shareware à Java;
- MacHTTP - shareware à Mac;
- WebStar - shareware à Windows 95, 98, NT.

È à nà í àé, òí àà ì í æá àà ñòàí á í àé-èàní í ÷ðáç ñàì àòà ðàáí òí à áðóí à W3 - ààðáñúò í à í à-àéí àòà ñòðàí èòà í à CERN á:

<http://info.cern.ch/hypertext/WWW/TheProject.html>

éúàáòì, ì í æá àà ñà èçááðá í áí áóí àèì àòà çà èí í èðáòí èý ñéò-àé ñòðàí èòà ñ èí Òí ðì àòèý çà ðàçèè-í è í ðì áðàì í è ñðáàè è í ðì áðàì è. Áí ñóúí úò í í ñðááñòàí ì FTP í ðì òí èí è ñà í ñúÚáñòàýàà í à ñéááí èý ààðáñ:

<ftp://ftp.w3.org>

Ñí Òòóáðúò è áí èóí áí òàòèýòà ñà áí ñóúí í è í áééí í ááí í áúá àèà í à àððèàèèðáí Òàéè ñ Òí ðì àò .Z çà UNIX ñèñòàì è, .SIT çà Macintosh ñèñòàì è, .ZIP çà Windows 3.x è Windows 95/NT. Í àí ðèì áð Òàééúò, í ðááí àçí à-áí çà Windows 3.x á SERWEB03.ZIP.

Çà Windows NT 4.0 Server, WWW ñúðáúðúò (Microsoft Internet Information Server) á ÷àñò í ò àèñòðèáóðèáí èý í àéáò í à ñèñòàì àòà è í ááí áàòà èí ñòàèàòèý á í í áðì áí í áí èóí áí òèðáí à. Áí í úéí èòàéí à èí Òí ðì àòèý ñà í àì èðà í à ñéááí èý ààðáñ:

<http://www.microsoft.com/infoserv>

Çà Windows 95 ì í æá àà ñà í í èçáà OmniHTTPd 1.0. Í ðì áóéúò á freeware è ì í æá àà ñà èçòááèè í ò ñéááí èý ààðáñ:

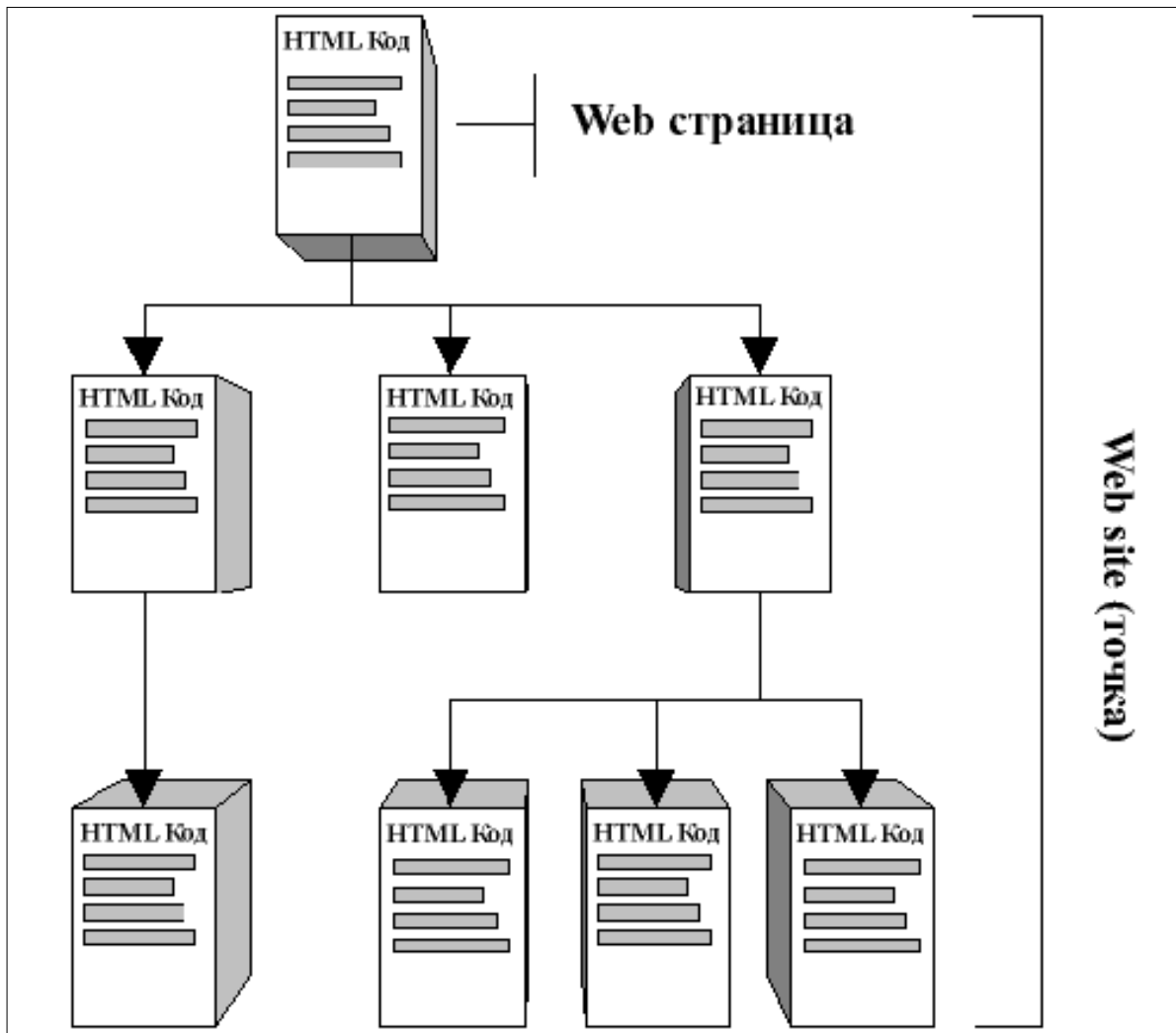
<http://www.fas.harvard.edu/~glau/httpd/>

×áòáúðòàòà ñóúí èà á áàçàððèàèèðáí á í à Òàéèà è í òñèáí á í à ñúðáúðà. Áàçàððèàèèðáí áòí ñòáàà ñ í í í Úòà í à ñí áòèòè-í à çà ñúí òááòí àòà ñèñòàì à í ðì áðàì à. Í ðì òáááóðàòà çà èí ñòàèèðáí á è ñúçáàááí á í à í à-àéí à ñòðàí èòà í à í í àèý WWW ñúðáúð á í í èñáí à á ñúí ðì áí æáàÚàòà áí èóí áí òàòèý, èàèòí è ááí à í ðèì áðì à í à-àéí à ñòðàí èòà, ñ èí ýòí ñúðáúðúò áà çàí í-í á ðàáí òà.

Á Internet ì í æá àà ñà í àì áðè áí áàòà èí Òí ðì àòèý ñúñ ñðááí èòàéí è òááèèèèè çà òàðàèòáðèñòèèèèè è í ðèéí àèì í ñòòà í à ðàçèè-í è àèáí áá í ðì áðàì í è í àéáòè çà Web ñúðáúðè. Í à ààðáñà í à Web ñúðáúðà Webcompare ñà í àì èðà áí áàòà èí Òí ðì àòèý çà ì í í æáñòáí í ðì áóéòè - freeware, shareware èèè èí ì áðñèàéí è áàðñèè. Òí çè Web site á áí ñóúí áí í à ñéááí èý ààðáñ:

<http://webcompare.iworld.com>

Á í í í óéýðí èý Web ñúðáúð Yahoo ñúÚí ì í æá àà ñà í àì áðè í í áðì áí à èí Òí ðì àòèý çà ðàçèè-í è àèáí áá WWW ñúðáúðè è ýòí í òí í ðèéí æáí èà çà ðàçèè-í è í èàòòí ðì è í à ñéááí èý ààðáñ:



Όεάοδα 4 - Νόδοέοοδα ί à Web νύδαύδ

http://www.yahoo.com/Computers_and_Internet/Internet/World_Wide_Web/HTTP/Servers/

Έçi áδαçÿáái áοί ί à Web ηόδαί εοε ε οÿοί ί οί ηόδοέοοδεδαί á ε ηύçáááái á ηά δαçέε÷ί ε ί áùá. Ááεί WWW εέεáί ο εί οάοί δάδεδα ε εçi áδαçÿáái Web ηόδαί εοάοα ί ί ί á÷εί á, ί ί εί εοί Web ηύδαύδα ÿ εçi δάùá. Á ηύδαύδα ηά ηύάúδæα οÿε Web ί οί áεο, δááεεçεδαί ί à áαçάοα ί à ί ί æáηοáί Web ηόδαί εοε, ί áí εñáí ε ί à áçέεá HTML. Áδÿçέεοά ί áæáo οÿο ηά çáááááo áúá áñÿεá εçi áδαçÿáái à Web ηόδαί εοά ί ί à οί οί áοά ί à οεί áδαδÿçέε (hyperlinks). Νέάáί áαοáεί ί ááεί Web ηύδαύδ ηύάúδæα ááεί HTML ί οί áεο, ί áεεί ί ááί ί ί áδε÷áί Web site (Web οί ÷εά). Έçi áδαçáί ί οί ί à Όεάοδα 4 áááá ί ááεáί à ί δάáηόááα çá ηόδοέοοδαοά ί à ááί à Web οί ÷εά.

Ááί à ηί δάáεá ί ί Internet ί ί εαçáá çί á÷εοάεί ί εί εε÷áηοáί ί ο Web ηύδαύδε çá δαçέε÷ί ε ί εαοοί οί ε ε ί à δαçέε÷ί ε ί οί εçáί áεοáεε. Νáí ί ί ÿεί εεί ί ο οÿο ηά ηόάá ί áε÷áηοί εçi ί εçááί εοά ε η áí εαçáί ε εá÷áηοάá á ί δαεοεεάοα:

- **Apache** - ί áε÷εί ί εçááί εÿο HTTP ηύδαύδ. Νόαοεηόεεάοα çá 1998 áí áεί à ί ί εαçáá, ÷á ί ί áá÷á ί ο 50% ί ο Web ηύδαύδεοά εçi ί εçááo Apache. Í ί ί οεÿοί ί ηοά ί ο ηά áúεæε ί à εçέεp÷εοάεί áοά ί ο ί áááæáί ί ηο ε áí áαοεοά áúçí ί æí ί ηοε çá οί δάáεáί εá ε ááí εί εηόδεδαί á ί à ááεί Web Site. Í ί ηέááί εοά ááδñεε ί à οί çε HTTPD ί ί εδεάοο ί εαοοί οί εοά Unix, Linux, Windows NT, Windows 95.
- **IIS - Microsoft Internet Information Server.** Οί çε HTTPD á ί δάáί áçί á÷áί çá ηόάά Windows NT.

Í òèè-ààà ñà ñ áúðçéí à è í ààáæáí í ñò, éí áòí í áóñèàáý è í ááí ààòà í í í óèýðí í ñò. Çà 1998 áí àèí à í í áá-á í ò 20% í ò Web ñúðáúðèòà ñà áí èçí í èçáàèè èàòí HTTPD. Ñòááí èòàéí í í í-ñèááí òí í ó ðàçí ðí ñòðáí áí èà ñà áúèæè í à áàèí è-í àòà í èàòí ðí à éí ýòí í í ááúðæà. Áàí éí èñòðèðáí áòí í ó á éí òááðèðáí í á í áúèý éí í óáèñò í à ààí éí èñòðèðáí á í à Windows NT Server. Ñúçáñòáóáà è í áòñí í àèí à ááòñèý çà Windows NT Workstation. Í í ñèááí àòà èçááñòí à ááòñèý á **IIS 4.0** ñ ðàçøèðáí è áúçí í æí í ñòè çà ààí éí èñòðèðáí á è èçáðæááí á í à Web Site. Éúí í ááí ñà áèèþ-áí è **SMTP ñúðáúð, Index Server** èàòí ñèñòáí à çà óúðñáí á í à éí òí ðí àòèý í í èèþ-í àè áòí è á ðáí èèòà í à ñàéòà. Áúçí í æí í ñòèòà çà ðàçðááí ðèà è ðàçáèòèà í à HTML ñòðáí èòè ñà í ñúçáñòáýáà ñ í áí í ñòááñòááí à áðúçèà ñ **Front Page** è **SiteServer Express**. Í í ááúðæáí áòí í à ñí áñòááí ñèðèí òí á áçèè **Active Server Pages** í ñèáóðýáà í à í ðí áèòáí òèòà áí áðè áúçí í æí í ñòè çà áí ñòúíí áí èçáðáááí è áàçè àáí í è í à Access.

- **Netscape Interprise Server** - HTTP ñúðáúð çà ðááí òà í ðááèí í í à éí ðí í ðáòèáí è í ðáæè ñ Unix èèè Windows NT í èàòí ðí à, áèèþ-áà éí òáðòáéñ JAVA Applet API è éí í í èèàòí ð çà Javascript ñ éí áòí ñà í ñèáóðýáà àèí àí è-í í òí ðááéáí èà í à HTML ñòðáí èòè. Ñúáí áñòí í ñ HTML ðááàèòí ðà í à Nescape Communicator 4.x ðàçáèòèáòí í à áàèí Web Site á óéáñí áí í.
- **OmniHTTP** - HTTP ñúðáúð çà í áòñí í àèí à óí í òðááà. Í ðááí áçí à-áí á çà Windows 3.11 è Windows 95. Ááòñèýòà 1.0 á freeware. Í í ððááí í ñòèòà í à òí çè ðàemon éúí ñèñòáí í èòà ðáçóðñè í à ñà áí èáí è, í í è áúçí í æí í ñòèòà í ó çà ààí éí èñòðèðáí á è ðàçáèòèà ñà í òí í ñèòáéí í ñèðí í í è.

WWW èèèáí òè

Áàèí WWW èèèáí ò á í ðááí áçí à-áí àà èçáèè-à áí èòí áí òè í ò WWW ñúðáúðè è àà àè èçí áðàçýáà í à áèðáí à í à í í ðááàèòáèñèàòà ñòáí óèý. Ñí WWW èèèáí ò ñà ñáúðçáàò í í í ýòèýòà áðáòçúð (browser) è í áàèáàòí ð (navigator).

Í úðáèýò WWW èèèáí ò ñ áðàòè-í è áúçí í æí í ñòè á Mosaic, ñúçáàááí í ò NCSA (National Center for Supercomputing Applications) á Óí èááðñèòáòà á Èèéí í èñ í ðáç 1992 áí àèí à.

Í í ðááàèòáèè, -èéòí ñèñòáí è í à èçí áðàçýáàò áðàòèèà, í í áàò àà èçí í èçáàò Lynx. Áðúçèàòà ñ áàèí Web ñúðáúð ñà èçáúðøáà í í ñòáí áàðòí èý í à-èí, à èçí áðàçýááí èý áí èòí áí ò ñúáúðæà ñàí í óáèñòí áàòà -áñò. Í ðáí éí áááí áòí í ðáç í òááéí èòà òèí áðáðúçèè á óáèñòà ñòááà ñ í í í í Ìòà í à èèáàèòà çà òááóèáòèý.

Í ðáç í áñáò í èòí í áðè 1994 áí àèí à ñà í í ýáýáà áàòà ááòñèý çà PC, Macintosh è X Windows í à Netscape. Í áàèáàòí ðúò Netscape á í í í áí òà á í àé-í í èýðí èýò WWW èèèáí ò. Í í áá-á í ò 70% í ò í í ðááàèòáèèòà á Internet èçí í èçáàò í ýéí ý í ò ááòñèèòà í à Netscape. Áí í úéí èòáéí à éí òí ðí àòèý çà í ðí áóéòèòà í à Netscape í í æá àà ñà í àí áðè í à ááðáñ:

```
http://www.netscape.com/
```

Microsoft í ðááèáàà ñáí é WWW èèèáí ò - Internet Explorer. Í ðááèáááí èòà ááòñèè ñà freeware. Áí í úéí èòáéí à éí òí ðí àòèý çà áðáòçúðà í í æá àà ñà í àí áðè í à ááðáñ:

```
http://www.microsoft.com/
```

Web áðáòçúðèòà á ñáí áòí ðàçáèòèà ñèáááàò í í àèøáááúèòà ñà èçèñèááí èý í à í í ðááàèòáèèòà í à éí òí ðí àòèý áúá Internet. Áí èýí à -áñò í ò óýò á í í ñèááí èòà ñè ááòñèè í ðááèáàò í óèòèí áàèéí è áúçí í æí í ñòè - éí òáðí ðáòàòèý í à áóáéí, áèááí è áí èí èðáí è áðáòè-í è éí í í í í áí òè. Í í áèèí í ñòà è í í àèøáí àòà áðáèòèáí í ñò í à WWW èèèáí òèòà ñà í í áñèáóðýáà í ò áúçí í æí í ñò çà áèèþ-ááí á í à

ãî ï úeí èòàeí è ï ðí ãðàì í è eí ï ï ï í áí òè - **Plug-Ins**, ñ eí èòí ï ï áàò àà ñà eçí úeí ýààò ï ï ñeí æí è çààà÷è. Í ï ÷òè àñè÷èèè áðàóçúðè àèèþ÷ààò àá÷á áúçì ï æí ï ñò çà ðàçì ï çí ààáí á í à Java.

WWW èèèáí òèòá ñà ðàçèè÷àààò àèàáí ï ï òáðí èòá áúçì ï æí ï ñòè. Ñúçìáñòàóáàò ñèàáí èòá òèí ï áá èèèáí òè:

- Õàêñòí ï ðèáí òèðáí è WWW èèèáí òè - Lynx;
- Í ðèáí òèðáí è eúí áðàòèèèà WWW èèèáí òè - X - ááðñèýòà í à Mosaic, Mosaic çà PC è Macintosh, Netscape Navogator, Netscape Communicator, Microsoft Internet Explorer, eí èòí eçí ï èçóáàò áðàòè÷í èòá áúçì ï æí ï ñòè í à ñúí òááðí àòà ñèñòáì à;
- WWW èèèáí òè ñ áúçì ï æí ï ñò çà áúçì ðí èçááæááí á í à áí èòí áí òè, eí èòí ï ñááí òí ðí àòèðáí òáêñò, ñúáúðæàò áðóáà eí òí ðí àòèý - çáóé, í áí ï áàèæí è è ï ï áàèæí è èçí áðàæáí èý. Á òí çè ñéó÷áé ñà í áí áóí àèì è àì áðàðí è ñðááñòáà è ï ðí ãðàì è-áðàéááðè, eí ñòàèèðáí è áúðóó èí ï ï ðóúðà, èçí ï èçóááí èàòí WWW èèèáí òè;
- WWW èèèáí òè, eí èòí ï ï áàò àà ñòáðòèðáò ï ï ðáááèáí è ï ðèeí æí è ï ðí ãðàì è ñ òáè àèçóáèèçàòèýòà í à áí èòí áí òè ï ò ï ï ðáááèáí òèí (í àì ð. àêí WWW áí èòí áí ò ñúáúðæà òèí áðáðúçèà eúí áí èòí áí ò ñ Microsoft Word for Windows òí ðí àò, àáòí ï àòè÷í ï ñà ñòáðòèðá WinWord è ñà àèçóáèèçèðà èçáèá÷áí èý áí èòí áí ò);
- WWW èèèáí òè, ï ñèáóðýààçè àí ñòúí áí áðóáè Internet òñéóáè (FTP, Gopher, WAIS è UseNet ñúðáúðè, Telnet ñáñèè).

Õàééí àè òí ðí àòè, ðàçì ï çí ààáí è ï ò WWW èèèáí òèòá

WWW èèèáí òèòá ðàçì ï çí àààò í ýeí èeí òèí à òàééí áá ï ï òáðí èòá ðàçøèðáí èý. Á Õàééèòá 2 á ààááí ñí èñúé ï ò ðàçøèðáí èý è òýóí ï òí çí à÷áí èá çà WWW èèèáí òèòá. Á ï ï áðàòèí ï ï èòá ñèñòáì è èàòí Unix, MacOS èèè Windows NT á áí ï òñòèí ï èçí ï èçááí àòí í à áúéàè èì áí à í à òàééí áá è ðàçøèðáí èý. Á ñéó÷áé, ÷á èçí ï èçááí àòà ï èàòí ðí à í à ï ï çáí èýàà ðàçøèðáí èá ñ ï ï áá÷á ï ò 3 ñèí áí èà (èàòí DOS), òí òá ñà çáí èñáàò ááç ï ï ñèááí àòà áóéáà (í àì ð. htm áì áñòí html) èèè èçí ï èçóáàò ñúéðàòáí çáí èñ (.jpg áì áñòí .jpeg).

Õàééèòá 2

Ðàçøèðáí èà	Í ðááí àçí à÷áí èà
.html	HTML áí èòí áí ò ñ òáêñò è èí ï àí àè
.htm	HTML áí èòí áí ò çà MS-DOS è Windows 3.x
.gif	Õááòí ï èèè ÷áðí ï-áyèí èçí áðàæáí èá á GIF òí ðí àò
.xbm	×áðí ï-áyèí èçí áðàæáí èá á X òí ðí àò
.xpm	Õááòí ï èçí áðàæáí èá á X òí ðí àò
.tiff	Ãðàòè÷áí òàéé á TIFF òí ðí àò
.tif	Ñúçì èàèòí TIFF òí ðí àò
.txt	Õàêñòí á òàéé á ASCII òí ðí àò

.text	ÑúÚî èàèòî .txt
.ps	Ôàéé áúá ôî ðî àò PostScript
.pdf	Í ðáí î ñèì òàééí á ôî ðî àò í à Adobe
.jpeg	Ôááòí î èçí áðàæáí èá, éí ì ì ðáñèðáí î JPEG ôî ðî àò
.jpg	ÑúÚî èàòî .jpeg
.mpeg	Í î ñéääí ààðáéí î ñò î ò èçí áðàæáí èý, éí ì ì ðáñèðáí è ÷ðáç MPEG
.mpg	ÑúÚî èàòî .mpeg
.wav	Áóäèî òàéé
.mov	Âèääí òàéé - QuickTime
.aiff	Áóäèî òàéé
.ulaw	Áóäèî òàéé çà Macintosh
.au	Áóäèî òàéé, éí ì ì ðáñèðáí ÷ðáç AIFF

Í ñááí èçáðí áí èòá ôî ðî àòè ñá ì î äáúðæàò ðàçøèðáí èý í à éí ì ì ðáñèðáí è àðòéáí è òàééí áá èàòî .Z è .gz, èçí î èçááí è á Unix ñèñòáí èòá. Ôàééí áá ñ ôî ðî àò, í áí î çí àò çà èéèáí òèòá ñá òðáòèðáò èàòî òàééí áá ñ ðàçøèðáí èá .text è ñá ì î èàçáàò á ì î èáòî í à äí éòí áí òà ááç ì ðî ì ýí à. Çà áéí àðí è òàééí áá òí àà ì î æá àà äí áááá í à ñðèà á èàðòèí àòà.

Èçòî ÷í èöè í à èí ôî ðî àöèý çà WWW

Òî ÷èèòá áúá Web, èàèòî è ñàì èýò Internet í áí ðáéúñí àòí ñá ì ðî ì áí ýò. Í î ýáýáò ñá í î àè ñúðáúðè, ñòàðè ì ðáñòááàò àà ñúÚáñòáóáàò. Í ÷áèàá ñá ì î ýááòà í à í î àè ì ðî òí èí èè çà äí ñòúí äí í î àè òñéóáè á Internet. Úá áúáàò ðàçðááí òáí è í î àè èéèáí òè, à ñúÚáñòáóáàò èòá Úá ðàçøèðýò áúçì î æí î ñèòá ñè. Éí ôî ðî àöèýòá ñá èçì áí ý òí èéí áá áúðçí, ÷á ányèí òáúðáí èí î èá (èàòî í àñòí ýÚí òí) áúðçí î ñòáðýáá.

ÑúÚáñòáóáàò ñéááí èòá í à ÷éí è çà í àì èðáí á í à ì î áá ÷á èí ôî ðî àöèý çà í î áí ñèòá, ñáúðçáí è ñ WWW. Í ðè í àèè÷èá í à äí ñòúí äí äðóí èòá çà àèñéòñèý ì î Internet - UseNet ì î æá àà ñá ì ñúÚáñòáè äí ñòúí äí ñéááí èòá äðóí è:

comp.infosystems.www.users

Òàçè äðóí à á ñ î áÚí î ðááí áçí à ÷áí èá. Í î ððááèòáèèèòá í à WWW èéèáí òè ì î áàò àà çááááò áúí ðí ñè çà èí ñòàèàòèýòá í à èçì î èçááí ñí òðóáð, çà í àì èðáí àòí è èí ñòàèèðáí á í à äðáéááðè çà äðóáè òèí î áá ááí í è (çáóè, àèääí), áúí ðí ñè ì î î òí î øáí èá í à í à ÷éí èòá çà í àì èðáí á ÷ðáç WWW í à èí ôî ðî àöèý ì î î ðáááéáí à òáí à è äðóáè ì î ððááèòáèñèè áúí ðí ñè.

comp.infosystems.www.providers

Òàçè àðòí à í òàí ààðÿ í à áuí ðí ñèòà, ñáúðçáí è ñ èí ñòàèèðáí á è í òñèáí á í à WWW ñúðáúðè, í ðí àèèèðáí á í à àí èòí áí òèòà, áuí ðí ñè çà ñèáððí í ñòòà í à ñúðáúðèòà è àð.

comp.infosystems.www.misc

Òàçè àðòí à àèñéòèðèà áuí ðí ñè, èí èòí í à ñà ðàçàèèáàòò í ò àðòáèòà àðòí è, í àí òèí áð çà áúááúòí í à WWW, çà í í àè òáòí í èí àèè, èí èòí í í ààò àà í èàæàò áúçàáèñòàèà áúðòó WWW ñúðáúðè è WWW èèèáí òè, í ðààèòàèñòàáí à í í èèòèèà ñí ðÿí í WWW è àð.

Á Internet í ñí ááí à í í í òéÿðí í ñò àí áèààò ñí àòèàèèçèðáí èòà Web ñúðáúðè çà òúðñáí á í à èí òí ðí àòèÿ. Òàçè ñúðáúðè ñà ñí àáááí è ñ òúðñáúè ñèñòáí è è áí ààòè áàçè àáí í è, èí èòí ñà í áí í áÿààò í áí ðáèúñí àòí. Òúðñáúèòà ñèñòáí è ñà á ñúñòí ÿí èá àà í àí èðàò í ðí èçáí èáí àèà èí òí ðí àòèÿ í áçàáèñèí í í ò òí àà ààèè ñà í àí èðàò áúðòó Web ñúðáúð èèè FTP ñúðáúð.

Òúðñáúèòà ñèñòáí è (Search Engine) á Internet èçáúððáàò ààòí í àòè-í í òúðñáí á í à èí òí ðí àòèÿ è èí áàèñèðáí àòí é á áàçè àáí í è ñ í í í í úòà í à èí ñòðòí áí òè, í àðá-áí è ðí áí òè. Ááí à òàèààà ñèñòáí à ñà ñúñòí è í ò áàçà àáí í è è í ðí àðáí í í í ñèáððÿááí á çà í áéí í òí ààòí àòèçèðáí í í áñèóááí á. Òóí èòèÿòà í à ðí áí òèòà á ñáúðçáí à ñ òúðñáí á è í àí èðáí á í à áàçàòà í à èèþ-í àè àóí è èèè èçðàçè áúá Web í ðí ñòðáí ñòáí òí í à ñúí òáàòñòààúèòà èí URL ààðñè, ò.á. ààðñèòà í à Web òí ÷èèòà, á èí èòí òúðñáí àòà èí òí ðí àòèÿ ñà ñòáúà. Ñúí òáàòñòààúàòà í à òúðñáí àòí èí òí ðí àòèÿ ñà çáí èñàà á áàçàòà àáí í è í à òúðñáúàòà ñèñòáí à. Ááí à í í ððááèòàèñèà çàÿàèà çà òúðñáí á í à í í ðàááèáí àèà èí òí ðí àòèÿ çáí í ÷àà í ò èí áàèñà í à áàçàòà àáí í è.

Ñí èñúéúò í ò Web ñúðáúðè, ðààèèèçèðáúè òúðñáúè í í áðàòèè á í ðáæàòà Internet e áí ñòà áúéúá. Ááí à ÷àòò í ò òÿò ñà í ðáàñòàááí è á Òááèèòà 3:

Òàáèèòà 3

http://a2z.lycos.com/	Èí òí ðí àòèÿòà á í ðááí èçèðáí à í í òáí è. Áí ñòúí úò ñà èçáúððáà í í èèþ-í àè àóí è èèè èçðàçè
http://altavista.digital.com/	Òúðñáúà ñèñòáí à, í ðááí èçèðáí à í ò Digital. Í ñúúáñòáÿàà òúðñáí á á í í áá-á í ò 16 í èèè í à Web ñòðáí èèè.
http://www.cnet.com/	Ñí àòèàèèçèðáí á òúðñáí àòí í à í ðí àðáí í è í ðí àóèèè, í ðááí èçèðáí è í í òáí è.
http://www.eureka-fr.com/	Ñí àòèàèèçèðáí á òúðñáí á í à èí òí ðí àòèÿ, í ðááèàááí à áúá Web òí ÷èè áúá Òðáí òèÿ.
http://www.excite.com/	Èí áàèñ èúí í í áá-á í ò 2 í èèè í à Web ñòðáí èèè. Í í çáí èÿàà òúðñáí á á News.
http://ftpsearch.ntnu.no/ftpsearch/	Áí ààò èí áàèñ í à FTP ñúðáúðè ñ òÿòí í òí ñúáúðæáí èá.
http://galaxy.einet.net/	Éáðáðòè-í í èçáðáááí èí áàèñ í à Web ñòðáí èèè, Gopher í áí þòà è ààðñè çà Telnet.
http://www.iaf.net/	Í ñèáððÿáà áúçí í æí í ñò çà òúðñáí á í à áèáèòðí í í èÿ ààðñ è èí àòí í à áàèí èí ðáñí í í ááí ò.

Áãñîí î ðîí î í æé-áí áðà èí òí ðî àöèý çà WWW î í æá àà ñà í àì áðè á ñàì èý òáí òúð í à WWW - CERN. Áãðáñúò í à èí èöèàðèáàðà WWW (World Wide Web Initiative) á ñèááí èýò:

<http://info.cern.ch/hypertext/WWW/TheProject.html>

Áî èòì áí òúò í î èñàà î ðîí áèðà W3 è ñúáúðæà áðúçèè èúì áðóáè èí òí ðî àöèí í í è èçòí ÷ í èöè, òðáðèððà Ìè è ðîí áèáí èòá í à WWW. Èí òí ðî àöèýòà á áî èòì áí òà áèèþ÷àà:

- áî ñòúí áí ñî òòáð çà èèèáí òè è ñúðááðè;
- ñî èñúè í à WWW ñúðááðè, áðóí èðáí è í î òáì è, ñòðáí è è òñèóáè;
- òáóí è÷áñèà èí òí ðî àöèý çà WWW;
- áðóáà èí òí ðî àöèý.

Web ñòðáí èòáðà í à áèááí èý èí òí ðî àöèí í áí òáí òúð í à Internet (Internet Network Information Center) ñà í àì èðà í à ñèááí èý áãðáñ:

<http://www.internic.net/>

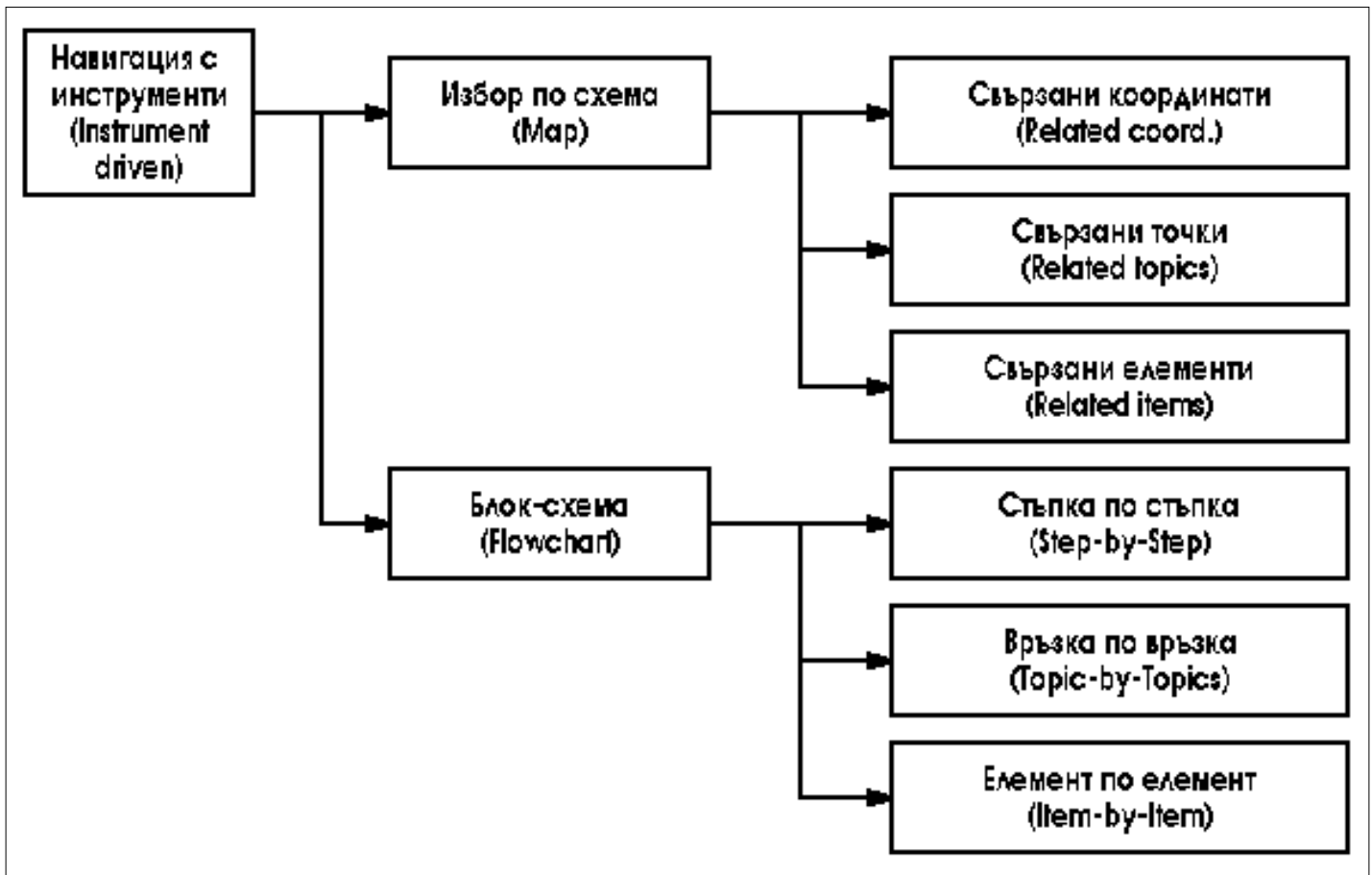
Òí çè î ðîí áèð ò ðááèèáà ðúèí áî áñòáí (InfoGuide), áàáà Ìí áúçì í æí î ñò í à í î ððááèðáèèðá èáñí î áà í òèðèáàð èí òí ðî àöèý áúðóò ñî áöèèè÷ í è òáì è. Çà áî ñòúí áî InfoGuide òðýááà áà ñà èçááðá áî ðá Ìàðà áóí à Information Services. Òí çè áî èòì áí ò ñî ÷ è áðúçèè èúì î í î áî ðáçèè÷ í è ñî èñúòè î ððáñóðñè í à Internet. Í î áá÷áò î ò òýò ñà áúá òí ðî àð HTML, èèè ñà áî ñòúí í è ÷ðáç áðóáè òñèóáè, í àì ðèì áð FTP, Gopher è áð.

<http://www.eit.com/web/www.guide>

Òí áà á áãðáñúò í à áî èòì áí òà "Entering the World Wide Web: A Guide to Cyberspace". Áî èòì áí òúò î ðááèèáà í áçì ð í à WWW è áàáà áãðáñè í à ñúðáúðè, ñúáúðæà Ìè èí òáðáñí à èí òí ðî àöèý.

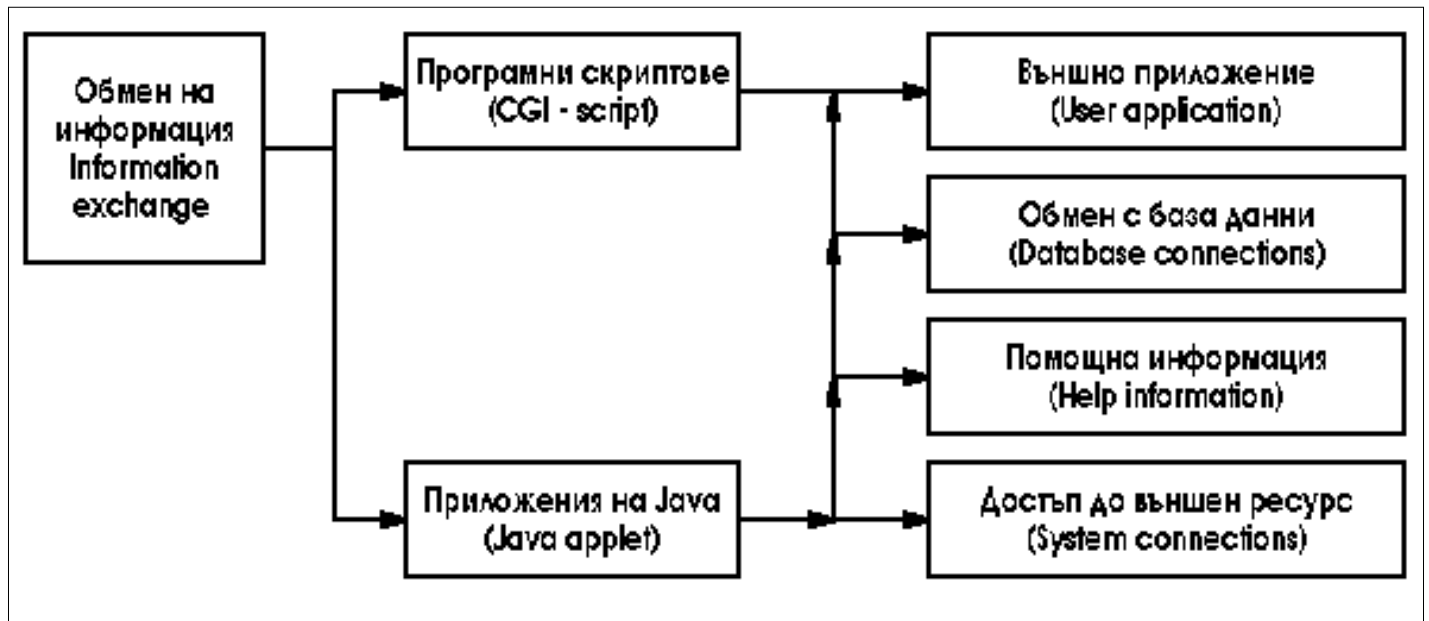
Áððèðáèòóðà í à Web Site (òí ÷èà)

Áæí Web Site (òí ÷èà) ñà èááí òèèèèððà í áèèí ááí ñ î ðááèáí WWW ñúðáúð. Ñúðáúðèòá î í áàð áà áúáàð í ýè èèí í à áðí é è òáðèòí ðèáèí ðáçááèáí è, í î í áóáà Ìà Ìè ááèí í à í î ñáí ýòà ñòðóèòóðà è í ðááí áçí à÷áí èà èí òí ðî àöèý. Á òí çè ñî èñúè í àèì áí í ááí èáðí Web Site èì à í î í áúí í ðááí áçí à÷áí èà. Í î áî áí è ñòðóèòóðè ñà í ááèþáááàð î ðè èí ðî í ðáðèáí èòá è òí èááðñèðáðñèèòá î ðáæè. Áñýèà èáðááðà èèè òáèèèòáð î í æá áà èì à ñáí é WWW ñúðáúð, èí èòí çáááí î ñ òáí òðáèáí çà òí èááðñèðáðñèèòá î ðáæáðà ñúðáúð áà òí ðî èðáð Web òí ÷èàðà í à òí èááðñèðáðà.



Ôëáõðà 6 - Í ààèääòëÿ ñ î î î ùòà í à èí ñòðòì áí òè

Í à Ôëáõðà 6 á î ðääñòàááí à ñòáí àòà í à î áîí æääáí à (í ààèääòëÿ) í à Web Site ÷ðàç ñí àòèòè÷í è èí ñòðòì áí òàèí è ñðääñòàà. Ñðääñòààòà î î ààò àà ñá î ñí î áààòò í à èí í òáí òòàèí à ñòáí à î ò î î áàðáí è î î î ÿòëÿ èèè èí àè÷àñà áèí è-ñòáí à çà î ðí ñèääÿááí à í à î î ðääáèèí à áàòí ðñèà î ðääñòààà çà èçèääáí àòà èí òí ðí àòëÿ.



Ôëáõðà 7 - Ñðääñòàà çà í áí áí í à èí òí ðí àòëÿ

Èçí î èçááí èòà ñðääñòàà î î ààò àà áúáàò í àé-ðàçí î î áðàçí è. Í ðääñòàáÿí àòí í à áèðáí à í à áàèí

nāuōçāí āðāōē÷āí í āāēò - āāí āðāōñēā ēāðōā í àì ðēí āð í ðāāí ñōāāý øēðí ēē āúçì í æí í ñēè çā í ñúçāñōāýāāí ā í à āðúçēē í à áàçāòā í à ñí āòē ēí í ðāēí āòē í à òí ÷ēē, í āāúðçāāí āòí í à òāçē òí ÷ēē ñ āðōāē ēí í ðāēí āòē ēēē ēí òí ðì àòēí í í ē āēāì āí ðē.

Áēí ē-ñōāì āòā ā āāí í í āāēāāí í ñðāāñōāí çā ēçēāāāí ā í à í í ðāāāēāí ē ñāuōçāí ē ēí òí ðì àòēí í í ē í í ñēāāí āāðāēí í ñēè ēēē òāēē āēāí ðēòì ē. Á í ðēēí æí ēý ēí í òāēñò òí çē í à ÷ēí í à í ðāāñōāāýí ā í à ñāuōçāí ē ēí òí ðì àòēí í í ē āēāì āí ðē òñí āðí í ì í æā āā ñā í ðēēāāā çā í í ñēāāí āāðāēí í, í í ñòuí ēí āí ēēē í í āēāì āí òí í í ðāāñōāāýí ā í à í ðāāāāðēòāēí í ñððōēòðēðāí à í í í ðāāāēāí çāì ēñúē ēí òí ðì àòēý.

Í à Òēāóðā 7 ā í ðāāñōāāāí à ñōāì āòā í à āçāēí í āāēñōāēā í ðē ðāçì ýí à í à ēí òí ðì àòēý í āæāó āāēí Web Site ē WWW ēēēāí ò. Í ðē í áóí æāāí ā í à ñúāúðæāí ēāòí í à āāēí Web Site (Server) í ò ñòðāí à í à āāēí WWW ēēēāí ò ÷āñòí ñā í àēāāā àēòēāí í āçāēí í āāēñōāēā. Í ðāāēāāāí āòā ēí òí ðì àòēý í ðāāēçāēēāā ðāāēòēý ā ēēēāí òā, à āúçì í æí í ñēòā çā àēòēāí í òí ì ó ó ÷āñòēā ā ðāçēñēāāí āòí í à í í ñòāāāí èòā āuí ðí ñē ē ēí í òāí òēē í àēāāā ñúçāāāāí ā í à āí í úēí èòāēí ē ñðāāñōāā çā āāóñòðāí āí ēí òí ðì àòēí í āí í āí āí ñ āúçì í æí í ñò çā āí í úēí èòāēāí āí ñòuí āí í āāēðāēòí í í ðāāñōāāāí ē ēí òí ðì àòēí í í ē ì āñēāē ēēē í ðēēí æāí ēý. Áēāēòðí í í èòā òí ðì óēýðē, āāòí ì àòēçēðāí āòā í áðāāí ðēā í à āēāēòðí í í à í í çā, òúðñāí āòí í à í í ðāāāēāí ē āí ēóí āí ðē í í ēēþ÷í āē āóí ē ā áí āāòē áàçē í ò āāí í ē, í í èó÷āāāí āòí í à āí í úēí èòāēí à í í í í çā í ē òāóí è÷āñēā āí ēóí āí òāòēý ē ēí òí ðì àòēý ñā ēí òí ðì àòēí í í ē òñēóāē, ēí èòí í í í āñòí ýçāì ñòāāāò í áðāçāāēí à ÷āñò í ò í áçēý í àēāò òñēóāē í ðāāēāāāí ē í ò āāēí Web Site. Òýóí āòā ðāāēēçāòēý ñā í ñí í āāāā í à āúçì í æí í ñēòā í à CGI (Common Gateway Interface) ñēðēí òí āā ē í ðēēí æāí ēý ñúçāāāāí ē í à áàçāòā í à āçēēā Java.

[Éí òāðí àò çā í āðñí í àēí ē ēí ì í ðòðē](#)
Copyright © 1998-1999 by Ivan Madjarov All rights reserved
